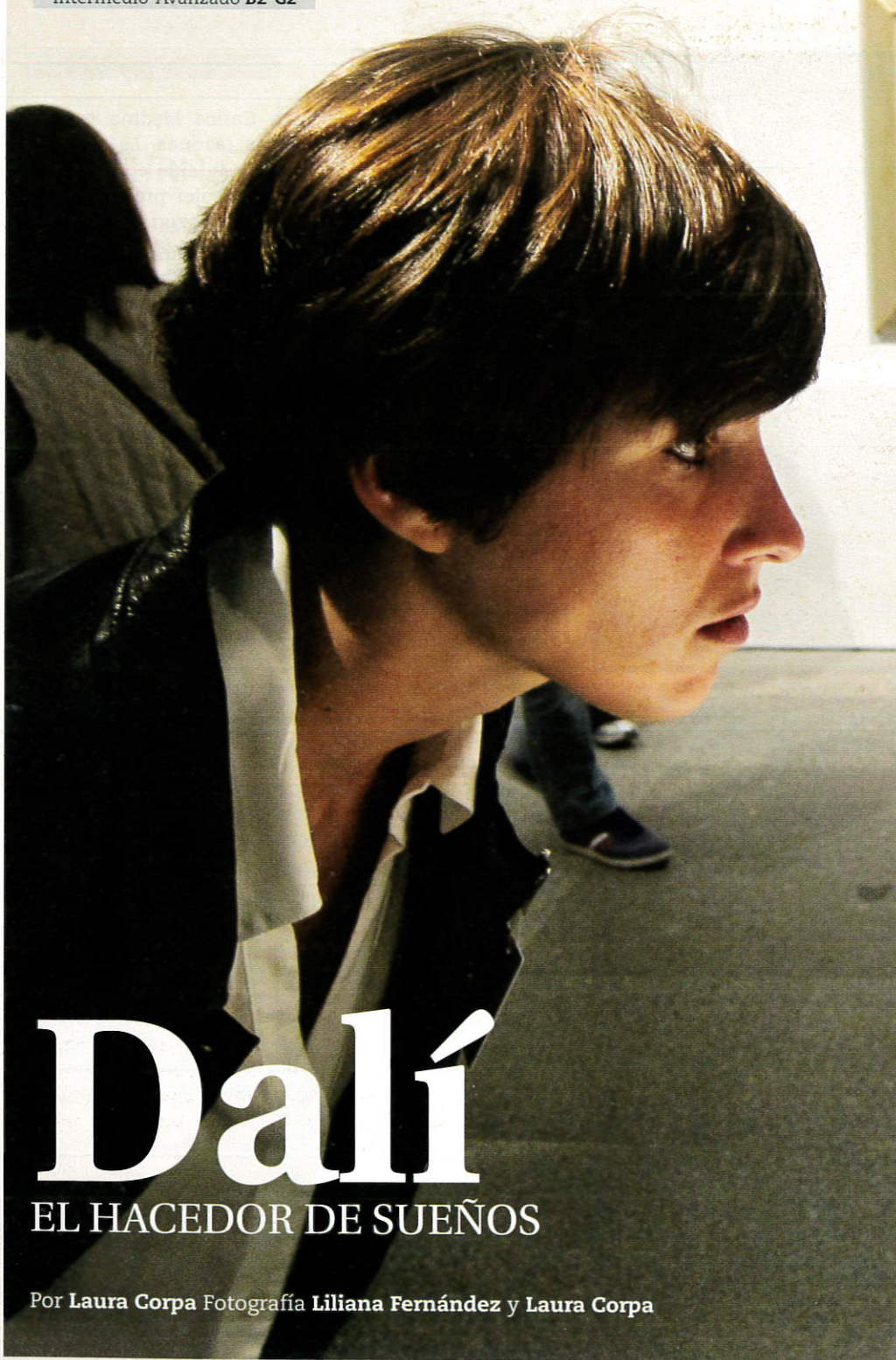


Audio 7 Castellano

Locución **Laura Corpa**

Intermedio-Avanzado B2-C2



# Dalí

EL HACEDOR DE SUEÑOS

Por **Laura Corpa** Fotografía **Liliana Fernández** y **Laura Corpa**



## [REPORTAJE]

Imagina que pudieras pintar tus sueños. Que tuvieras la capacidad de convertir en colores y figuras las pequeñas historias que cada noche pueblan tu cama hilvanadas<sup>1</sup> por un pincel<sup>2</sup>. Salvador Dalí podía.

Tenía el extraño poder de convertir en obra de arte todas y cada una de sus pesadillas y sus sueños recurrentes; y logró trascender mucho más allá de su almohada. Por eso miles de personas en el mundo reconocen y admiran sus obras, llenas de símbolos oníricos<sup>3</sup>, y por eso cada vez que se organiza una exposición del artista de Figueras acuden<sup>4</sup> rápidos a su llamada.

Tan solo durante el primer mes, la exposición "Dalí, todas las sugerencias poéticas y todas las posibilidades plásticas" ha convocado a más de 60 000 visitantes en el Museo Reina Sofía. Abierta hasta el 2 de septiembre, es la primera gran retrospectiva del artista en 30 años y cuenta con más de 200 obras (30 de ellas inéditas en España) entre pinturas, dibujos, filmaciones, esculturas, etc. Una oportunidad única para ver de cerca el material con el que están fabricados los sueños.

## GLOSARIO

1 hilvanar: to weave 2 pincel: paintbrush  
3 onírico: dreamlike 4 acudir: to go, attend





### EL PEQUEÑO GRAN DALÍ

Antes de llegar a convertirse en un artista universal, Salvador Dalí fue un niño. Y la exposición permite, gracias a fotografías y obras tempranas, como sus autorretratos<sup>5</sup>, asomarse<sup>6</sup> a la infancia y primera adolescencia de un niño extremadamente tímido al que pusieron el nombre de su hermano fallecido<sup>7</sup>: un niño delicado, dotado con una sensibilidad extrema, que comenzó a dar sus frutos muy pronto. Su padre, el notario Salvador Dalí Cusí, le impondrá ir a la Escuela de Bellas Artes de Madrid con tan solo 16 años si quiere convertirse en pintor. Dalí aceptará y se alejará por primera vez de ese paisaje que retratará en numerosas ocasiones, el maravilloso cabo de Creus, sobre el mar Mediterráneo

**Dalí era un niño tímido al que pusieron el nombre de su hermano fallecido<sup>7</sup>. Era un niño delicado, dotado con una sensibilidad extrema**

(como en *La persistencia de la memoria*, de 1931). El visitante puede admirar ese mar frente a su única hermana, Anna María, que posa asomada a la ventana contemplándolo de espaldas al espectador, redonda y morena, en una de sus primeras obras más reconocidas, *Muchacha en la ventana* (1924). En *Retrato de mi padre* (1925), que Dalí pinta a la manera "clásica", con 19 años, el marcado carácter de su progenitor inunda<sup>8</sup> todo el lienzo<sup>9</sup>. "Mi padre fue, en efecto, no solo el hombre a quien más he admirado, sino también al que más he imitado; y, pese

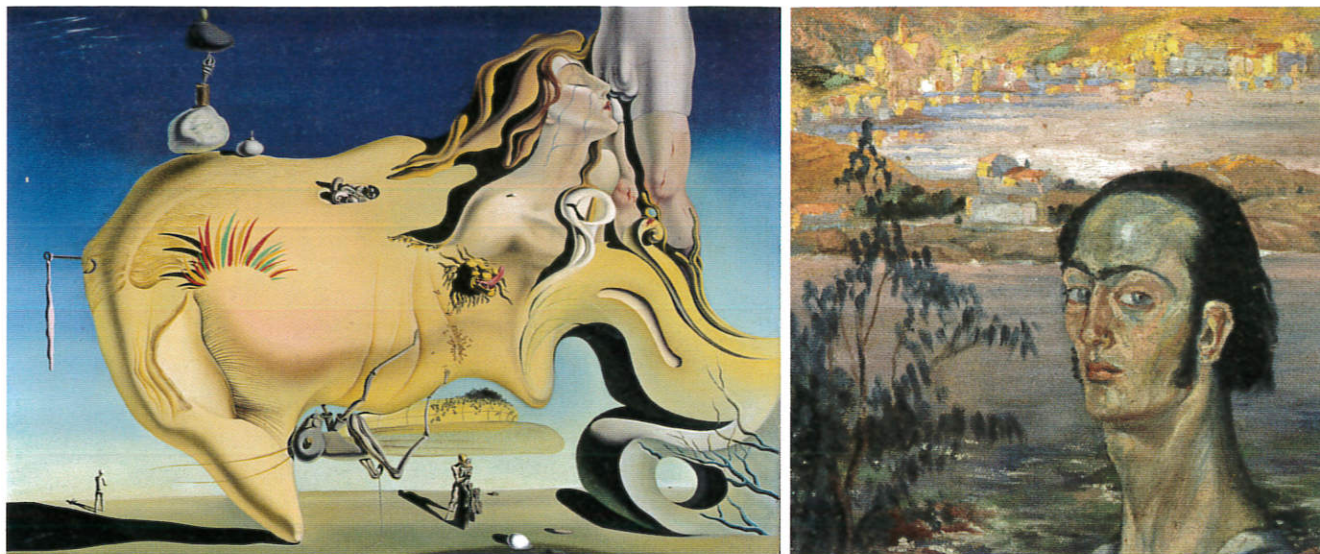
#### GLOSARIO

5 autorretrato: self-portrait 6 asomarse: to view 7 fallecer: to pass away 8 inundar: to permeate 9 lienzo: painting, canvas



La exposición "Dalí, todas las sugerencias poéticas y todas las posibilidades plásticas" del Museo Reina Sofía de Madrid podrá visitarse hasta el 2 de septiembre de 2013





*El gran masturbador* (1939) y *Autorretrato con cuello rafelesco* (1920-1921) / © Salvador Dalí, Fundació Gala-Salvador Dalí, VEGAP

a<sup>10</sup> eso, no he dejado de hacerle sufrir” (*Diario de un genio*). Autodeclarado librepensador, el padre tendrá durante toda su vida una relación conflictiva con su único hijo varón, al que expulsará

más tarde también sería expulsado por irreverente. “Gala fue la primera en advertirme que entre los surrealistas iba a padecer<sup>15</sup> los mismos vetos<sup>16</sup> que en todas partes, y que en el fondo, eran

*Mariana Pineda*. Diversas fotografías, dibujos de esa época, ilustraciones para revistas como *Gallo*, cartas y garabatos<sup>21</sup> demuestran el gran sentido del humor y la ironía de Dalí, una de las cualidades más importantes y quizá a veces la más olvidada del artista. Con Luis Buñuel entablará<sup>22</sup> una amistad y colaboración artística que llegará a su máximo esplendor con los films *Un perro andaluz* y *La edad de oro* (ambos en la exposición). Impresiona ver el famoso plano<sup>23</sup> del ojo cortado por la navaja<sup>24</sup> del primero, por mucho que se haya reproducido y homenajeado a lo largo de los años. Dalí y Buñuel formarán un escandaloso y genial dúo creativo, introduciendo >

## Dalí tenía un gran sentido del humor. Su ironía es una de las cualidades más importantes y quizás a veces más olvidada del artista

de su familia por su irreverencia. “Me vi repudiado por haber estudiado con *exceso de celo*<sup>11</sup> y seguido al pie de la letra la enseñanza atea<sup>12</sup> y anarquizante de los libros de mi progenitor, que no estaba dispuesto en modo alguno a tolerar que yo lo superara<sup>13</sup> en nada, y mucho menos a consentir que mis blasfemias fuesen aún peor que las suyas” (*Diario de un genio*). La mayor de todas esas blasfemias puede verse en la exposición. Con *A veces escupo por placer sobre el retrato de mi madre* (1929) Dalí marca para siempre la ruptura con las tradiciones burguesas de su familia, con el sentimiento religioso, con todo lo que representa su origen y su estructura familiar. Y será esta obra la que supondrá *su entrada por la puerta grande*<sup>14</sup> en el grupo surrealista del que

todos unos malditos burgueses” (*Diario de un genio*). Sin embargo, numerosas obras de la muestra pertenecen a su período surrealista, porque con ese lenguaje Dalí *dará rienda suelta*<sup>17</sup> a su mundo onírico y simbólico, buceando<sup>18</sup> en su subconsciente y emergiendo para pintarlo, con un estilo que jamás ha podido ser igualado por artista alguno.

### EL JOVENCITO DALÍ

En 1922 vivirá en Madrid en la Residencia de Estudiantes, y conocerá, junto a otros artistas, a Federico García Lorca, quien se convertirá en su mejor amigo, y con el que colaborará en distintos proyectos que pueden verse en la exposición, como los decorados<sup>19</sup> y el vestuario<sup>20</sup> de una de las primeras obras de teatro de este,

### GLOSARIO

**10 pese a:** despite **11 exceso de celo:** excessive zeal **12 ateo:** atheistic  
**13 superar:** to surpass **14 entrar por la puerta grande:** to make a triumphant entrance, make a splash **15 padecer:** to suffer, endure **16 veto:** rejection **17 dar rienda suelta:** to give full rein, unleash  
**18 bucear:** to dive, explore **19 decorado:** stage scenery or set **20 vestuario:** wardrobe, costumes **21 garabato:** doodle, scribble **22 entablar:** to embark upon  
**23 plano:** shot **24 navaja:** knife





*El espectro del sex-appeal* (1934) y *La tentación de San Antonio* (1946) / © Salvador Dalí, Fundació Gala-Salvador Dalí, VEGAP

el surrealismo en el cine y rompiendo con todas las normas audiovisuales anteriores. En la exposición se puede leer la carta que Dalí dirigirá después a Buñuel, acusándole de abandonar las ideas creativas que compartieron en un pasado debido a la entrada del director aragonés en el Partido Comunista: "Es sorprendente cómo el hecho de entrar en tu partido anula todo vestigio<sup>25</sup> de inteligencia".

#### EL AMOR DE SU VIDA

"Gala, ¡mi talatiew, mi tesoro, mi peso en oro!" (*Diario de un genio*).

No es posible comprender a Dalí sin Gala, su tesoro más preciado<sup>26</sup>. En 1929, el mismo año en el que se proyecta en París *Un perro andaluz*, Dalí conoce a la que será la mujer de su vida, que en esos instantes era la mujer de otro, el poeta Paul Éluard. El matrimonio con su hija Cécile, junto al galerista Camille Goemans y su compañera, Magritte y su esposa y Luis Buñuel deciden ese verano

ir a Cadaqués a visitar a Dalí. Gala (con quien se casará en 1934) permanece a su lado desde ese mismo momento y jamás le abandonará. El romance con una mujer casada es otra de las causas de la expulsión de Dalí del seno familiar. De esa época data una de las piezas estrella de la muestra, *El gran masturbador*, impresionante óleo sobre lienzo en el que Dalí vuelca<sup>27</sup> todas sus obsesiones en forma de imágenes oníricas y surrealistas que reflejan su visión del sexo, de la muerte, del amor, de la erótica. Pero Gala no solo fue su inspiración y su compañera, sino también su marchante<sup>28</sup>, su guía, su traductora (pasaba a limpio<sup>29</sup> muchos de los numerosos escritos de Dalí). Ella le aconsejaba, le procuraba<sup>30</sup> los materiales para sus obras, le secundaba<sup>31</sup> en sus "locuras". Podemos intuir su enorme personalidad en uno de los vídeos de la exposición, sonriente, disfrazada con un diseño de su marido, durante una cena benéfica que el MOMA encargó a Dalí, en la que el surrealismo del catalán

desbordó a los asombrados y famosos invitados. En la muestra puede verse también una fotografía de los dos, *Pareja con las cabezas llenas de nubes*, de Cecil

**Gala no solo fue su inspiración y su compañera, sino también su marchante<sup>28</sup>, su guía, su traductora**

Beaton, donde se siente la complicidad entre la rusa misteriosa y el atormentado Dalí. Gala, huyendo junto a él de la Guerra Civil española (impresionante la obra *Construcción blanda con judías hervidas - Premonición de la Guerra Civil*,



1936), posando como una diosa, como la Virgen María. La Gala más dorada deja paso<sup>32</sup> en la exposición a una Gala mayor, casi anciana en los últimos retratos, siempre contemplando a Dalí con ternura y serenidad.

### EL DALÍ POP. AMÉRICA AMÉRICA

En 1940, escapando de la Segunda Guerra Mundial, que retratará en el impresionante *El rostro de la guerra* (1940), Dalí y Gala se marchan a América, donde vivirán siete años. Comienza la vida americana del Dalí más popular, protagonizando la portada de la revista *Time*, realizando varias portadas para *Vogue*, firmando proyectos de animación con Walt Disney, realizando la famosa secuencia del sueño del protagonista de la película de Hitchcock *Spellbound* (ambos films en la exposición). Gran admirador de Buster Keaton, se hará amigo de Harpo Marx, conocerá la fama y se convertirá en un escandaloso artista pop al más puro estilo americano. Pero lejos de quedarse en ese papel<sup>33</sup>, Dalí seguirá innovando y volverá su interés hacia el mundo de la ciencia plasmándolo<sup>34</sup> en sus últimas obras, algunas de las cuales también pueden verse en la exposición, como *Batalla en las nubes*, de 1979. También realizará *collages*,

## En EEUU se hará amigo de Harpo Marx, conocerá la fama y se convertirá en un escandaloso artista pop al más puro estilo americano

fotomontajes como el *Autorretrato (Fotomontaje Mao-Marilyn)*, de 1972, y continuará investigando y creando sin parar hasta su retirada. En la muestra puede verse una de sus últimas obras, un óleo y *collage* sobre lienzo, *Llegaremos más tarde, a las cinco* (1983).

Exhausto al final de la exposición, el visitante podrá comprender por qué el artista era un auténtico genio creador que transformaba en arte todo lo que pasaba por sus manos, y podrá salir con la sensación de haberse acercado un poco más a la vida secreta de Salvador Dalí, casi infinita. □

### GLOSARIO

25 **vestigio**: trace, vestige 26 **preciado**: precious 27 **volcar**: to pour into, dump, express 28 **marchante**: dealer, agent 29 **pasar a limpio**: to revise, make a fair copy 30 **procurar**: to obtain 31 **secundar**: to support 32 **dejar paso**: to give way to, develop into 33 **papel**: role 34 **plasmar**: to capture, convey



Audio 8 Castellano

Locución Laura Corpa

Intermedio-Avanzado B2-C2

### EL DALÍ ESPEJO: LA VIDA COMO PERFORMANCE

"Érase un<sup>1</sup> hombre a unos bigotes pegado". Como puede verse en la divertida serie de retratos fotográficos de Halsman de 1954, los bigotes de Dalí fueron una de sus más inconfundibles firmas. Dalí se parapetaba<sup>2</sup> detrás de ellos, protagonizaba anuncios de chocolates, medicamentos, incluso aviones, y creaba su propio personaje, llamativo<sup>3</sup>, exagerado. En el documental *Autorretrato blando*, Dalí se autoparodia, se exagera, se eleva. Divertido, el espectador puede escuchar su peculiar manera de hablar y comprender un poco más el talante<sup>4</sup> subversivo de uno de los primeros artistas que concede importancia a la *performance*. Monólogos a cámara, cerdos pintados, modelos arrojadas al mar como sirenas, Dalí convierte siempre su propia vida en espectáculo de cara a la cámara, escondiendo al adolescente exageradamente tímido que en el fondo seguía siendo: "... el mismo ser que aquel adolescente que no se atrevía a cruzar la calle o la terraza de la casa de sus padres, hasta tal punto le dominaba la vergüenza" (*Diario de un genio*).

### GLOSARIO

1 **érase (una vez)**: once upon a time 2 **parapetarse**: to shield oneself 3 **llamativo**: striking 4 **talante**: temperament



## actividades "Dalí"

### A) Después de leer o escuchar el texto, seleccione la opción adecuada.

- La exposición sobre Dalí, abierta hasta el dos de septiembre en el Museo Reina Sofía:
  - muestra más de un centenar de obras realizadas durante tres décadas de su vida.
  - descubre aspectos relevantes de diversas etapas de su vida reflejados en parte de su creación artística.
  - revela la difícil relación que mantuvo con su padre y por la que decidió abandonar el hogar con tan solo 16 años.
- El texto afirma que:
  - su estancia en Madrid en los años veinte le permitió realizar trabajos escenográficos con el humor y la ironía que le caracterizaban.
  - Dalí se sintió rechazado por sus pensamientos ateos y anarquistas hasta el final de sus días.
  - durante su periodo surrealista, nadie supo plasmar como él la dicotomía entre el mundo de los sueños y la realidad.
- En el texto se dice que su relación con Gala:
  - significó un antes y un después en su creación artística.
  - supuso un fuerte conflicto en su entorno más próximo.
  - hizo que se cristalizara en sus obras su carácter atormentado y misterioso.

### B) Añada a la siguiente tabla los verbos, sustantivos y adjetivos que falten.

	VERBO	SUSTANTIVO	ADJETIVO
1.			alejado
2.	sufrir		
3.			advertido
4.		ironía	
5.			escandaloso
6.		obsesión	
7.			disfrazado
8.	sonreír		
9.		ternura	

### Complete las siguientes frases con las palabras anteriores. A veces debe añadir el artículo o transformar en la forma adecuada.

- Dalí nunca pudo evitar ..... que su forma de ser y actuar causaba a su padre.
- Como pareja creativa, Dalí y Buñuel lograrían ..... a la sociedad de entonces con sus colaboraciones artísticas relacionadas con el séptimo arte.
- Gala secundaba las excentricidades de Dalí, ..... en ocasiones con sus diseños en actos públicos.

### C) Ordene las siguientes frases.

- García Lorca y Dalí / íntimos / su paso / se hicieron / por la / amigos durante / de Madrid. / Residencia de Estudiantes
- reprochó a / el abandono / Buñuel / que los / Dalí / al afiliarse al / de las ideas / Partido Comunista. / creativas / unían
- En la muestra / retratada desde / con ternura / dorada / hasta la Gala / la Gala más / permanentemente mira / aparece / y sensibilidad. / más anciana que
- arte todo / exposición el visitante / cuenta de que / la capacidad de / Dalí tenía / se dará / transformar en / lo que tocaba. / Con esta

### D) Bla, bla, bla.

- Salvador Dalí siempre ha sido calificado de genio. Pero ¿qué es un genio?, ¿qué características debe reunir la genialidad?, ¿se nace siendo un genio?, ¿la genialidad va estrechamente relacionada con la excentricidad?
- A Salvador Dalí se le atribuyen las siguientes frases. ¿Está de acuerdo con ellas?
  - ▲ "El que quiere interesar a los demás tiene que provocarlos".
  - ▲ "La única diferencia entre un loco y yo es que yo no estoy loco".
  - ▲ "De ninguna manera volveré a México. No soporto estar en un país más surrealista que mis pinturas".
- Dalí fue polémico hasta su muerte en 1989. Mire el siguiente vídeo realizado por el programa Informe Semanal (<http://www.com/watch?v=uKlnA76zVEg>) y haga un resumen sobre cómo fueron sus últimos días.